

西棟 4階病棟

整形外科単科の病棟です！

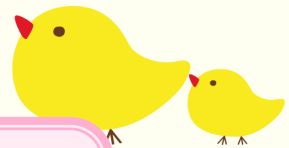
脊椎疾患（脊柱管狭窄症、脊髄損傷など）や関節疾患、
外傷などの患者さんが入院されています！



医師・看護師や入退院支援職員、理学療法士など多職種連携が強い病棟です。患者さんやご家族の思い、リハビリ状況などをチームで共有し、安心して退院できるよう退院支援を行っています。



リハビリスタッフと一緒に患者さんの日常生活ゴールを目指して支援しています。



チームのみんなで協力して看護を行っています。
様々な既往がある患者さんが入院されるので、整形以外の疾患や技術も学ぶことができますよ。

私たちと一緒に看護してみませんか？

新人看護師も4月から一緒に頑張っています！

