

2010となみチューリップフェア特別展

人間国宝 濱田庄司の陶芸

2010年4月17日〔土〕—6月6日〔日〕

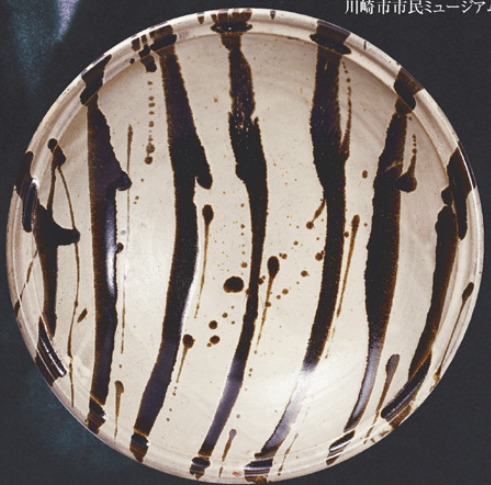
4月26日、5月3日は開館いたしません
フェア期間をのぞく月曜休館



《柿釉赤絵角扁壺》1976
川崎市市民ミュージアム蔵



《青釉黒流描大鉢》1956
日本民藝館蔵



《白釉黒流描大鉢》1967
川崎市市民ミュージアム蔵



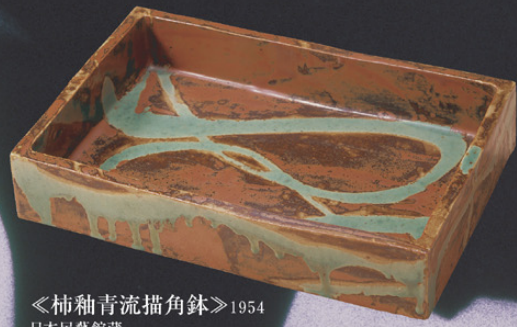
《琉球窯具須赤絵銅鑼鉢》1968
益子参考館蔵



《ガレナ釉蓋壺》1922
益子参考館蔵



《掛分指描鉢》
個人蔵



《柿釉青流描角鉢》1954
日本民藝館蔵

●観覧時間 午前10時—午後6時 ※チューリップフェア期間 / 4月22日〔木〕—5月5日〔水〕は無休、観覧時間 午前8時30分—午後5時30分 ●観覧料 高校生以上1000円 / 小・中学生300円 / 65歳以上800円 / 小学生未満無料 ※心身に障害のある方の観覧は無料 / 20名以上の団体観覧は1000円引 / 5月5日(こどもの日)は中学生以下無料 ※チューリップフェア期間中は、チューリップフェアのチケットで観覧できます ●主催 砺波市 / 砺波市美術館 (財) 砺波市花と緑の財団 / 美術館連絡協議会 ●協賛 ライオン / 清水建設 / 大日本印刷 ●後援 となみ衛星通信テレビ / エフエムとなみ / となみ芸術文化友の会

TONAMI ART MUSEUM
砺波市美術館

〒939-1383 富山県砺波市高道145-1 (砺波チューリップ公園内)
TEL.0763-32-1001 FAX.0763-32-6361
URL:http://www.city.tonami.toyama.jp/shisetsu/bilyutu/nami